

КОПИЯ



Федеральное государственное унитарное предприятие
 "Российский государственный центр инвентаризации и учета объектов недвижимости -
 Федеральное БТИ"
 (полное наименование ОТИ - организация технического учета и технической инвентаризации объектов капитального строительства)
 Филиал ФГУП "Ростехинвентаризация - Федеральное БТИ" по Республике Татарстан
 Бугульминское отделение
 (наименование обособленного подразделения ОТИ)

ТЕХНИЧЕСКИЙ ПАСПОРТ

На _____ здание
 (вид объекта учета)
 _____ Здание кухни
 (наименование объекта учета)

Адрес (местоположение) объекта учета:

Субъект Российской Федерации	Республика Татарстан	
Район	Бугульминский р-н	
Муниципальное образование	тип	
	наименование	
Населенный пункт	тип	город
	наименование	Бугульма
Улица (проспект, переулок и т.д.)	тип	переулок
	наименование	Юности
Номер дома	4	
Номер корпуса		
Номер строения		
Литера	Б	
Иное описание местоположения		
Инвентарный номер	92:410:002: 000028970	

Федеральное государственное учреждение
 «Земельная кадастровая палата» по Республике Татарстан
 Отдел по Бугульминскому району
 Сведения об объекте учета внесены в
 Единый государственный реестр
 Объектов капитального строительства
 « 01 » 07 20 11 г. 544
 и ему присвоен инвентарный
 кадастровый номер 16:40:020102:0:544
 / *См* / *См* / *Таймурза И.А.*
 (Подпись, ФИО руководителя/уполномоченного лица)

1646/102/11 - 752
 22 06 11
См *См*
Алиметзянов

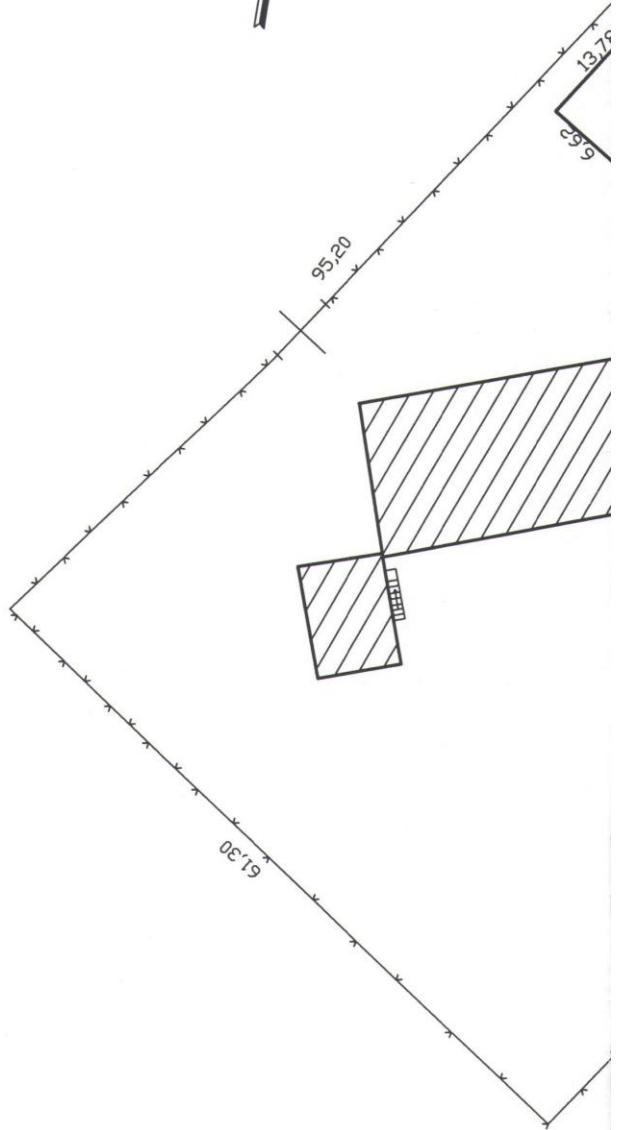
Паспорт составлен по состоянию на

 Начальник Бугульминского отделения
 филиала ФГУП "Ростехинвентаризация - Федеральное
 БТИ" по Республике Татарстан

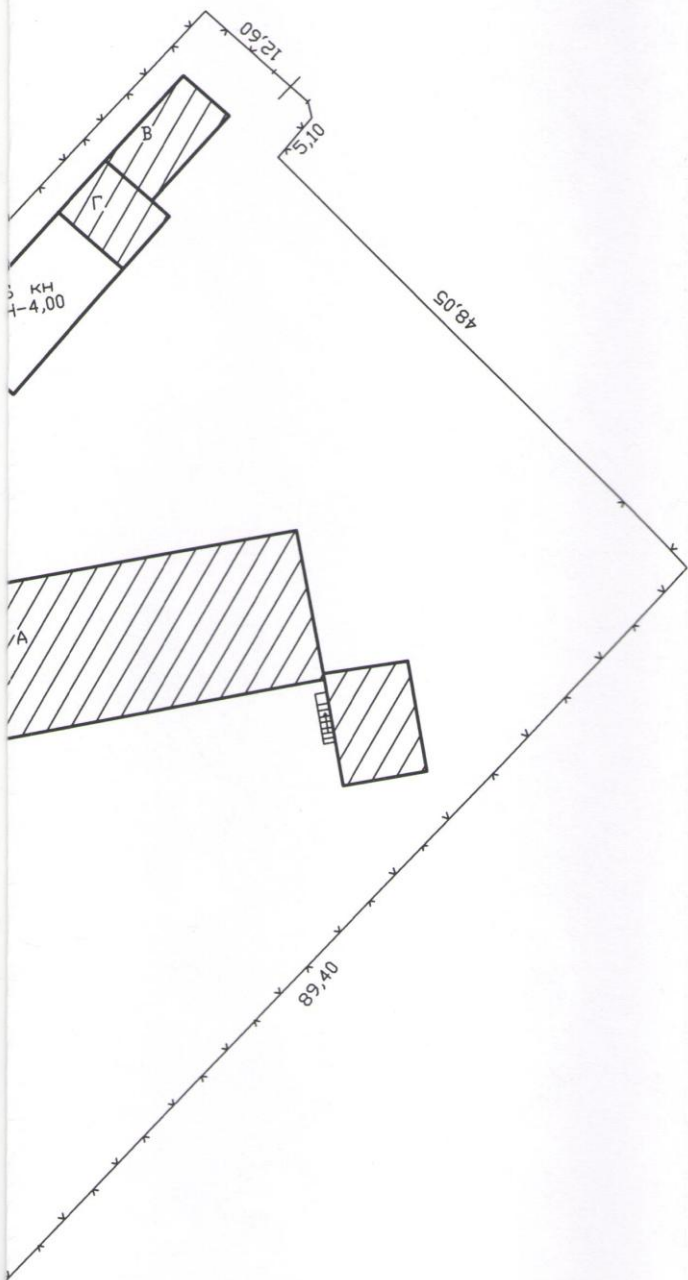
15 мая 2008 г.

 (подпись)

Хайруллин Ф.Ю.
 (Фамилия И.О.)



ОННЫЙ ПЛАН



Федеральное государственное учреждение
«Земельная кадастровая палата» по Республике Татарстан
Отдел по Бугульминскому району
Сведения об объекте учета внесены в
Единый государственный реестр
объектов капитального строительства
01.07.2011 г.
и ему присвоен инвентарный кадастровый номер 16:46:020108:0:544/03-544
Тажипов И А
(Подпись, ФИО руководителя/уполномоченного лица)

Бугульминское отделение филиала ФГУП «Ростехинвентаризация-Федеральное БТИ» по Республике Татарстан						
Ситуационный план						
Начальник Бугульминского отделения филиала ФГУП «Ростехинвентаризация-Федеральное БТИ» по Республике Татарстан	Хаярзялин Ф.Ю.	[Подпись]	20.06.11	Адрес объекта	Лист	1
	ФИО			Подпись	Дата	Республика Татарстан Бугульминский р-н г.Бугульма пер. Дности, д.4
				Масштаб	1:500	

VI. Описание конструктивных элементов здания и определение износа

Литера _____ Б Год постройки 1975 Число этажей 1 Сборник № 8

Группа капитальности 1 Вид внутренней отделки _____ Таблица № 55-а

№	Наименование конструктивного элемента	Описание конструктивных элементов (материал, конструкция, отделка и прочее)	Техническое состояние (осадки, трещины, гниль и т.д.)	Удельный вес по таблице	Поправки к удельному весу в %	Удельный вес констр. элем. после применения цен.	Износ, %	% износа к строению (гр.7 х гр.8)	Текущие изменения, износ в %	
									Элемента	К строению
1	2	3	4	5	6	7	8	9	10	11
1	Фундамент	Бутовые ленточные	трещины, следы увлажнения	6	1	6	35	2.10		
2	Стены	Кирпичные	трещины, выветривание швов	19	1	19	35	6.65		
3	Лестницы и входы	Значение отсутствует	сколы	2	1	2	40	0.80		
4	Перекрытие, покрытие	Железобетонные сборные плиты	следы увлажнения, трещины в швах	11	1	11	35	3.85		
5	Электротехнические устройства	Телефон	потеря эластичности изоляции проводов	19	1	19	40	7.60		
		Радио								
		Электроосвещение								
6	Полы	Линолеум	трещины, стертость	5	1	5	40	2.00		
		Цементные								
7	Проемы	Двери наружные металлические	гниль, трещины	6	1	6	40	2.40		
		Двойные оконные блоки								
8	Отделочные работы	Окраска	трещины, стертость окрасочного слоя	6	1	6	40	2.40		
		Оклейка обоями								
		Штукатурка								
9	Перегородки	Кирпичные	трещины	3	1	3	30	0.90		
10	Крыша		сколы, гниль в обрешетке	10	1	10	65	6.50		
11	Прочие конструкции и устройства	Отмостки	трещины	2	1	2	40	0.80		
12	Санитарно-технические устройства		коррозия труб, течи, растройство арматуры	11	1	11	40	4.40		
		Горячее водоснабжение								
		Канализация								
		Центральное отопление								
	Водопровод									
Итого:				100	X	100	X	40.4		

% износа приведённый по формуле: $(гр.9 \times 100) : гр.7 = (40.4 \times 100) / 100.00 = 40\%$

VII. Описание конструктивных элементов здания и определение износа

Литера _____ Год постройки _____ Число этажей _____ Сборник № _____
 Группа капитальности _____ Вид внутренней отделки _____ Таблица № _____

№	Наименование конструктивного элемента	Описание конструктивных элементов (материал, конструкция и прочее)	Техническое состояние	Удельный вес по таблице	Поправки к удельному весу в %	Удельный вес констр. элем. после применения цен.	Износ, %	% износа к строению (гр.7 х гр.8)	Текущие изменения, износ в %	
									Элемента	К строению
1	2	3	4	5	6	7	8	9	10	11
1	Фундаменты									
2	а) наружные и внутренние капитальные стены									
	б) перегородки									
3	Перекрытия	чердачные								
		междуэтажные								
		подвальные								
4	Крыша									
5	Полы									
6	Проемы	Оконные								
		Дверные								
7	Отделочные работы	Наружная отделка								
		Внутренняя отделка								
8	Санитарно-технические устройства	Отопление								
		Водопровод								
		Канализация								
		гор. водоснабжение								
		ванны								
		Электроосвещение								
		газоснабжение								
		Напольные электроплиты								
		Телевидение								
		Сигнализация								
		Мусоропровод								
		Радио								
		Телефон								
Вентиляция										
Лифт										
9	Прочие работы									
Итого					x		x			

% износа, приведенный к 100 по формуле: $\frac{\% \text{износа}(\text{гр.9}) \times 100}{\text{удельный вес}(\text{гр.7})} =$

VIII. Описание конструктивных элементов здания и определение износа

Литера _____ Год постройки _____ Число этажей _____ Сборник № _____
 Группа капитальности _____ Вид внутренней отделки _____ Таблица № _____

№	Наименование конструктивного элемента	Описание конструктивных элементов (материал, конструкция и прочее)	Техническое состояние	Удельный вес по таблице	Поправки к удельному весу в %	Удельный вес констр. элем. после применения цен.	Износ, %	% износа к строению (гр.7 х гр.8)	Текущие изменения, износ в %	
									Элемента	К строению
1	2	3	4	5	6	7	8	9	10	11
1	Фундаменты									
2	а) наружные и внутренние капитальные стены									
	б) перегородки									
3	Перекрытия	чердачные								
		междуэтажные								
		подвальные								
4	Крыша									
5	Полы									
6	Проемы	Оконные								
		Дверные								
7	Отделочные работы	Наружная отделка								
		Внутренняя отделка								
8	Санитарно-технические устройства	Отопление								
		Водопровод								
		Канализация								
		гор. водоснабжение								
		ванны								
		Электроосвещение								
		газоснабжение								
		Напольные электроплиты								
		Телевидение								
		Сигнализация								
		Мусоропровод								
		Радио								
		Телефон								
Вентиляция										
Лифт										
9	Прочие работы									
Итого										
					x			x		

% износа, приведенный к 100 по формуле: $\frac{\% \text{износа(гр.9)} \times 100}{\text{удельный вес(гр.7)}} =$

IX. Техническое описание пристроек и других частей здания

Наименование конструктивных элементов	лит.		Удельный вес по таблице	Поправки	Удельный вес с поправками	лит.		Удельный вес по таблице	Поправки	Удельный вес с поправками	лит.		Удельный вес по таблице	Поправки	Удельный вес с поправками
	H=					H=					H=				
Фундаменты															
Стены и перегородки															
Перекрытия															
Крыша															
Полы															
Проемы															
Отделочные работы															
Электроосвещение															
Прочие работы															
Итого				X					X					X	
физический износ			физический износ					физический износ							

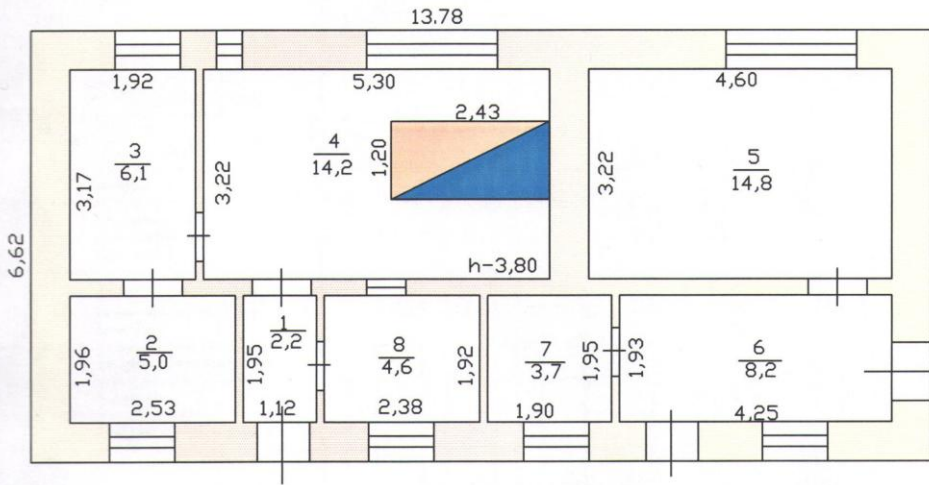
Наименование конструктивных элементов	лит.		Удельный вес по таблице	Поправки	Удельный вес с поправками	лит.		Удельный вес по таблице	Поправки	Удельный вес с поправками	лит.		Удельный вес по таблице	Поправки	Удельный вес с поправками
	H=					H=					H=				
Фундаменты															
Стены и перегородки															
Перекрытия															
Крыша															
Полы															
Проемы															
Отделочные работы															
Электроосвещение															
Прочие работы															
Итого				X					X					X	
физический износ			физический износ					физический износ							

X. Исчисление восстановительной и действительной стоимости здания и его частей

Литера по плану	Наименование здания и его частей	№ сборника	№ таблицы	Измеритель	Стоимость измерителя по таблице	поправки к стоимости (коэффициенты)			1984 и 1991	Стоимость измерителя с поправками	Количество(объем куб м, площадь)	Восстановительная стоимость в руб	% износа	Действительная стоимость в руб
						Удельный вес	на группу капитальности							
Б	Здание кухни	8	55-а	куб. м.	30.30	1.00			1.91	57.87	365	21122	40	12673
Итого:												21122		12673

Поэтажный план

План 1 этажа



Федеральное государственное учреждение
«Земельная кадастровая палата» по Республике Татарстан
Отдел по Бугульминскому району
Сведения об объекте учета внесены в
Единый государственный реестр
объектов капитального строительства
«01» 07 20 11 г. 544
и ему присвоен кадастровый номер 16:46-020102-0-544-544
/02/ Железновска ИА
(Подпись, ФИО руководителя/уполномоченного лица)

Бугульминское отделение филиала ФГУП «Ростехинвентаризация-Федеральное ВТИ» по Республике Татарстан

Поэтажный план

Начальник Бугульминского отделения филиала ФГУП «Ростехинвентаризация-Федеральное ВТИ» по Республике Татарстан	Хайруллин Ф.Ю.	10.06.11	Адрес объекта	Лист	1
	ФИО		Подпись	Дата	Листов
				Республика Татарстан Бугульминский р-н г.Бугульма пер. Юности, д.4	Масштаб

